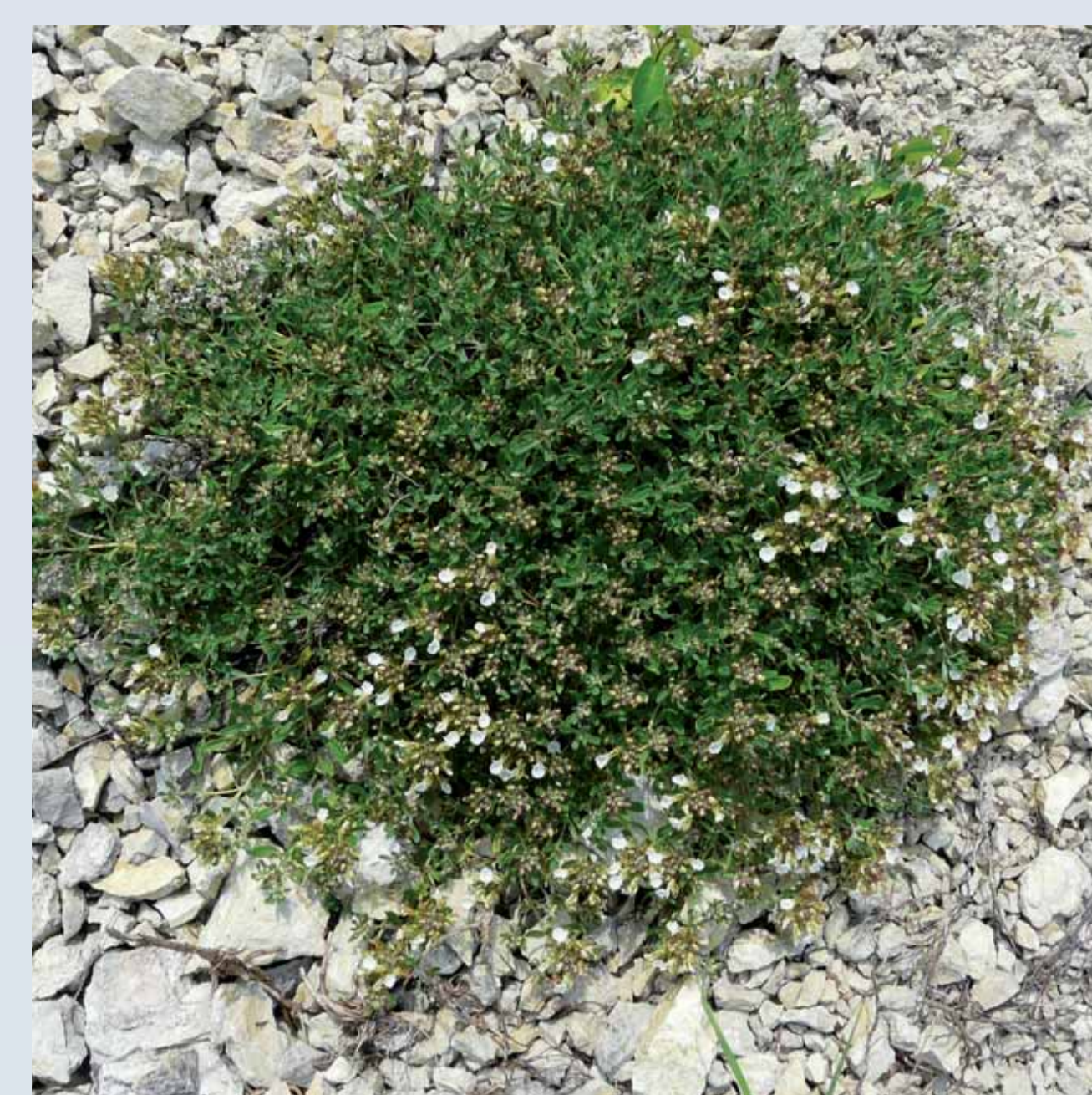




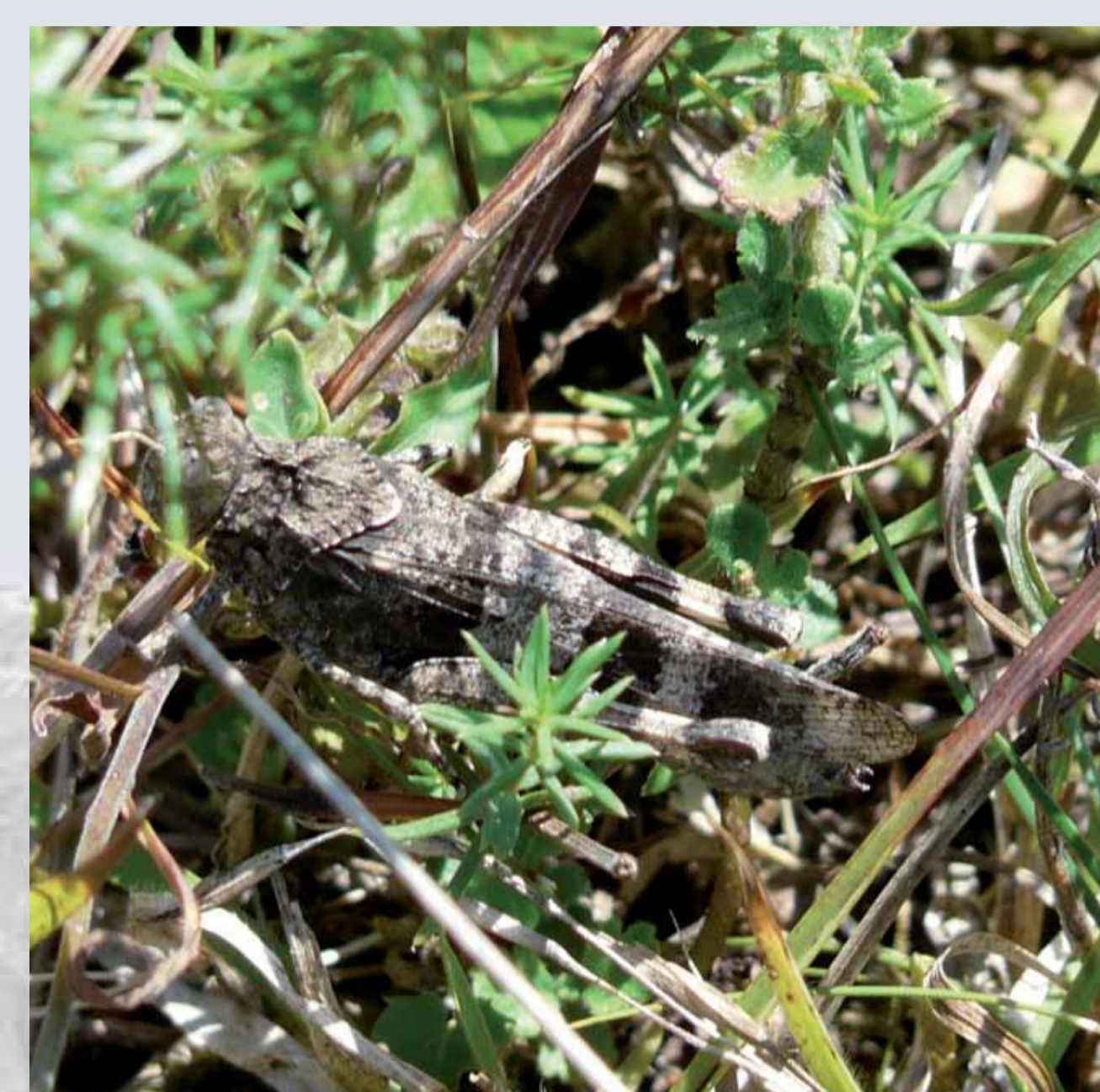
# Karge Felsen und ihre Bewohner

Die Felsen im Projektgebiet sind in der Regel in irgendeiner Form mit dem Meteoriteneinschlag in Verbindung zu bringen. Kleinere Felspartien liegen in den Magerrasen. Besonders malerisch sind sie im Naturschutzgebiet Ofnethöhlen bei Holheim ausgeprägt, wo auch gleich zwei Höhlen liegen, die große und die kleine Ofnet. Heiß und trocken sind die Standortverhältnisse. Auch im Winter heizen sich diese Felsen schneller auf und der Schnee schmilzt ab. Im Sommer wachsen in den Felsspalten eine ganze Reihe von besonders an Hitze und Wassermangel angepasste Pflanzenarten in den Felsspalten und auf den Kuppen. Die Felsen selber werden von Flechten und Moosen besiedelt.

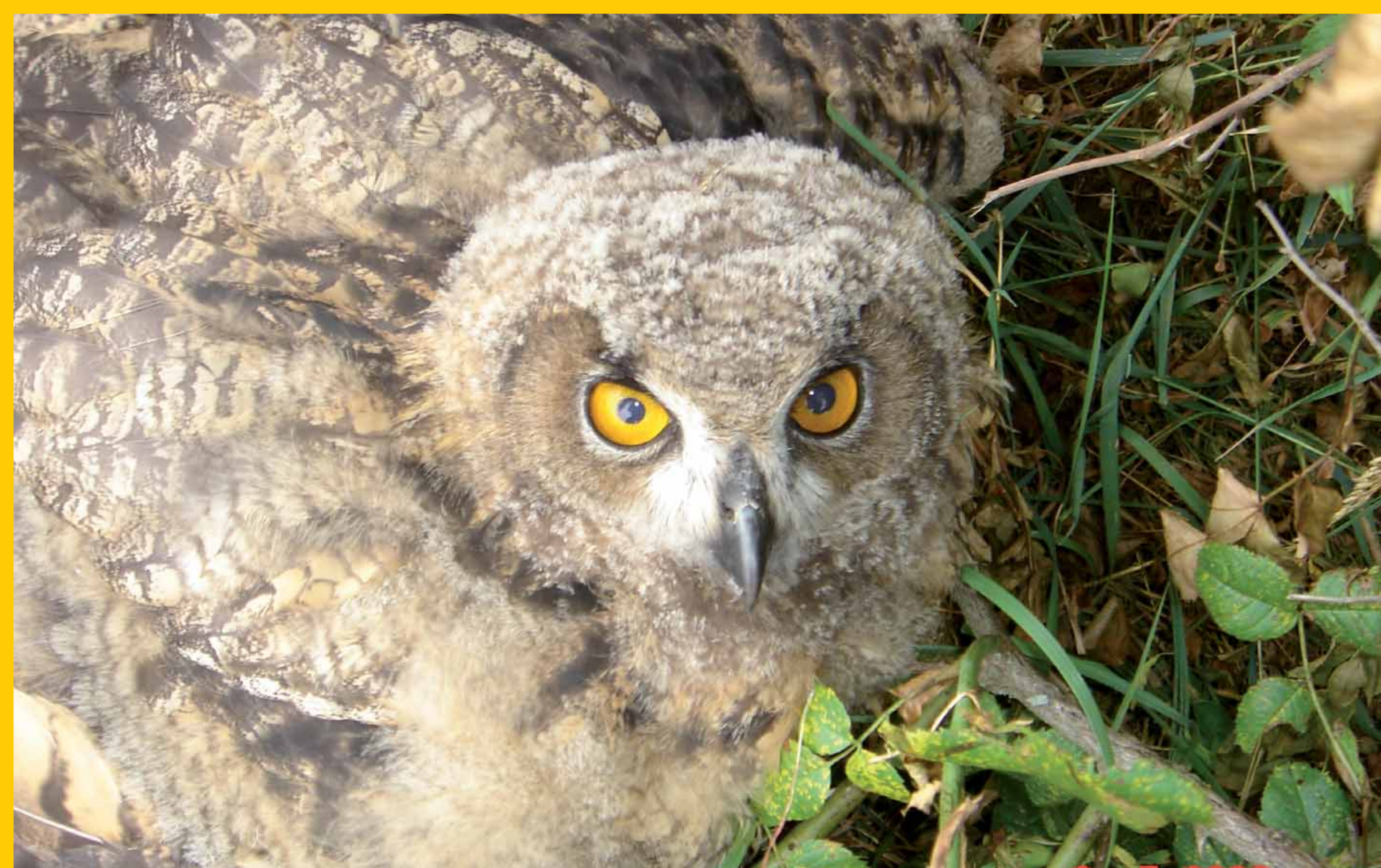
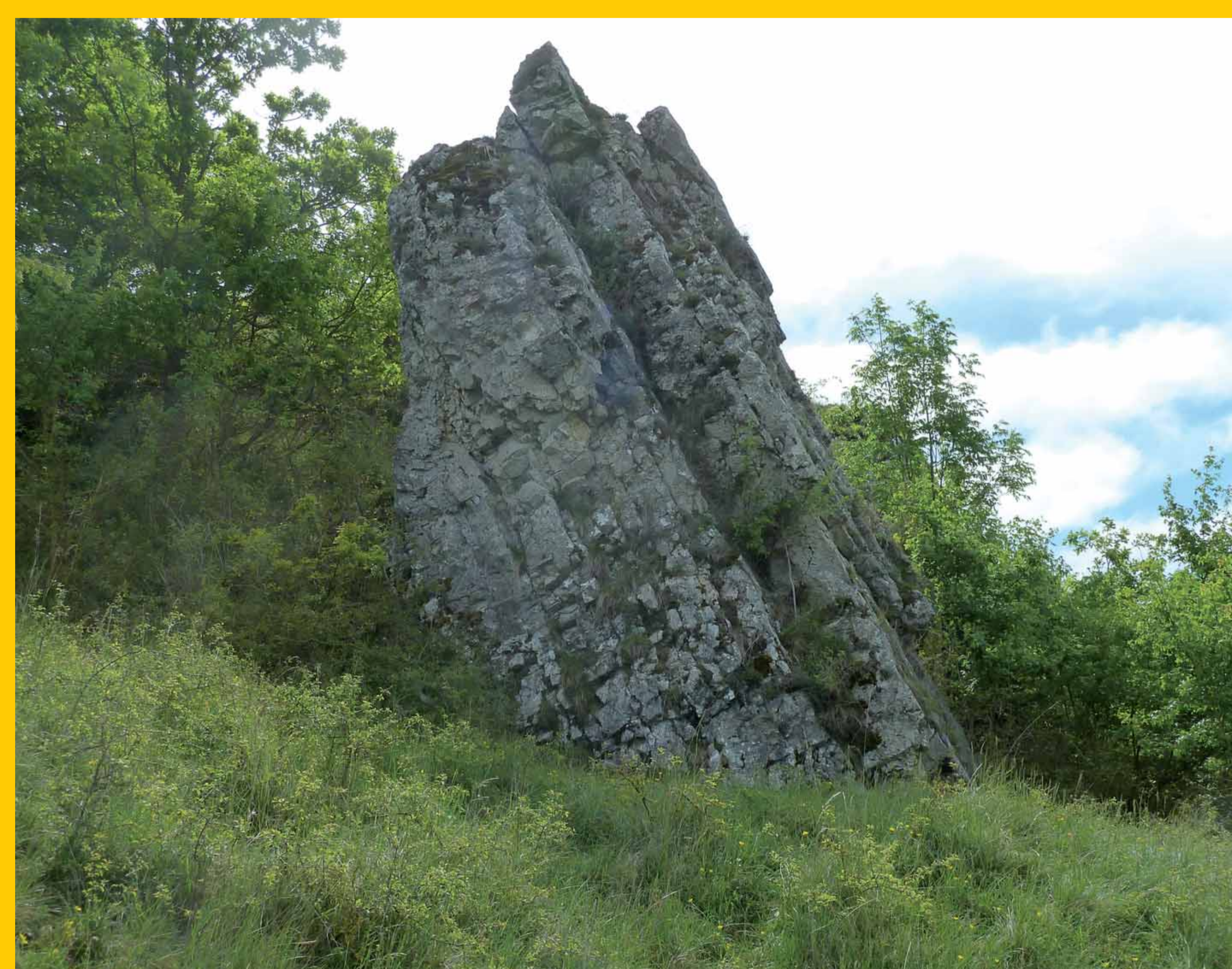
Am Fuß der Felsen liegen häufig sogenannte Schotterfluren, feingrusiges Material, in dem nur spezialisierte Pflanzen wachsen. Kalk-Pionierrasen mit vielen einjährigen Arten wachsen in den flachgründigsten Bereichen.



Der **Berg-Gamander** (*Teucrium montanum*) in einer Schotterflur am Fuß einer Felswand.

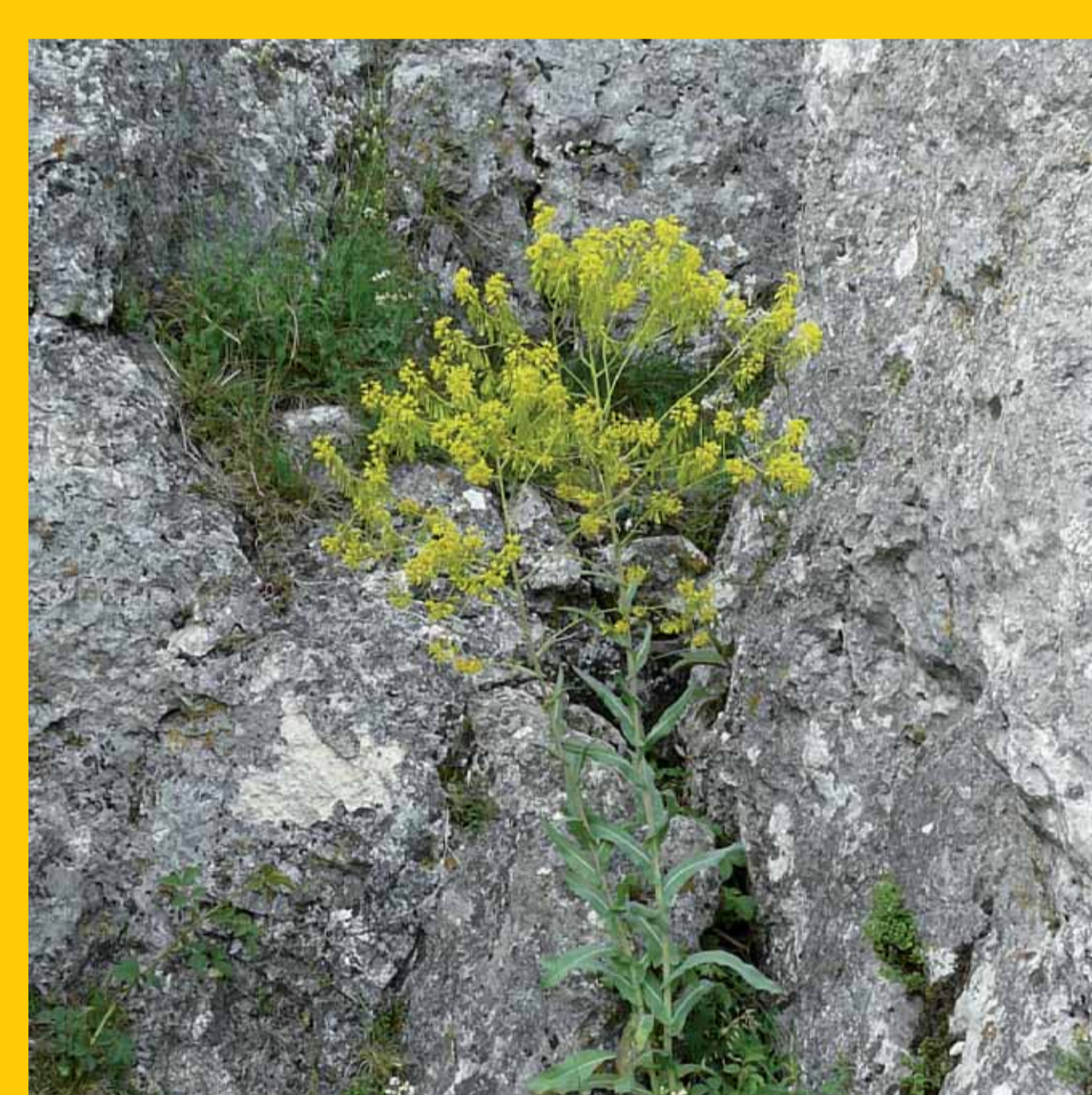


Farblich angepasste Heuschrecken kommen in den felsdurchsetzten Bereichen vor, hier die **Blauflügelige Ödlandschrecke**.

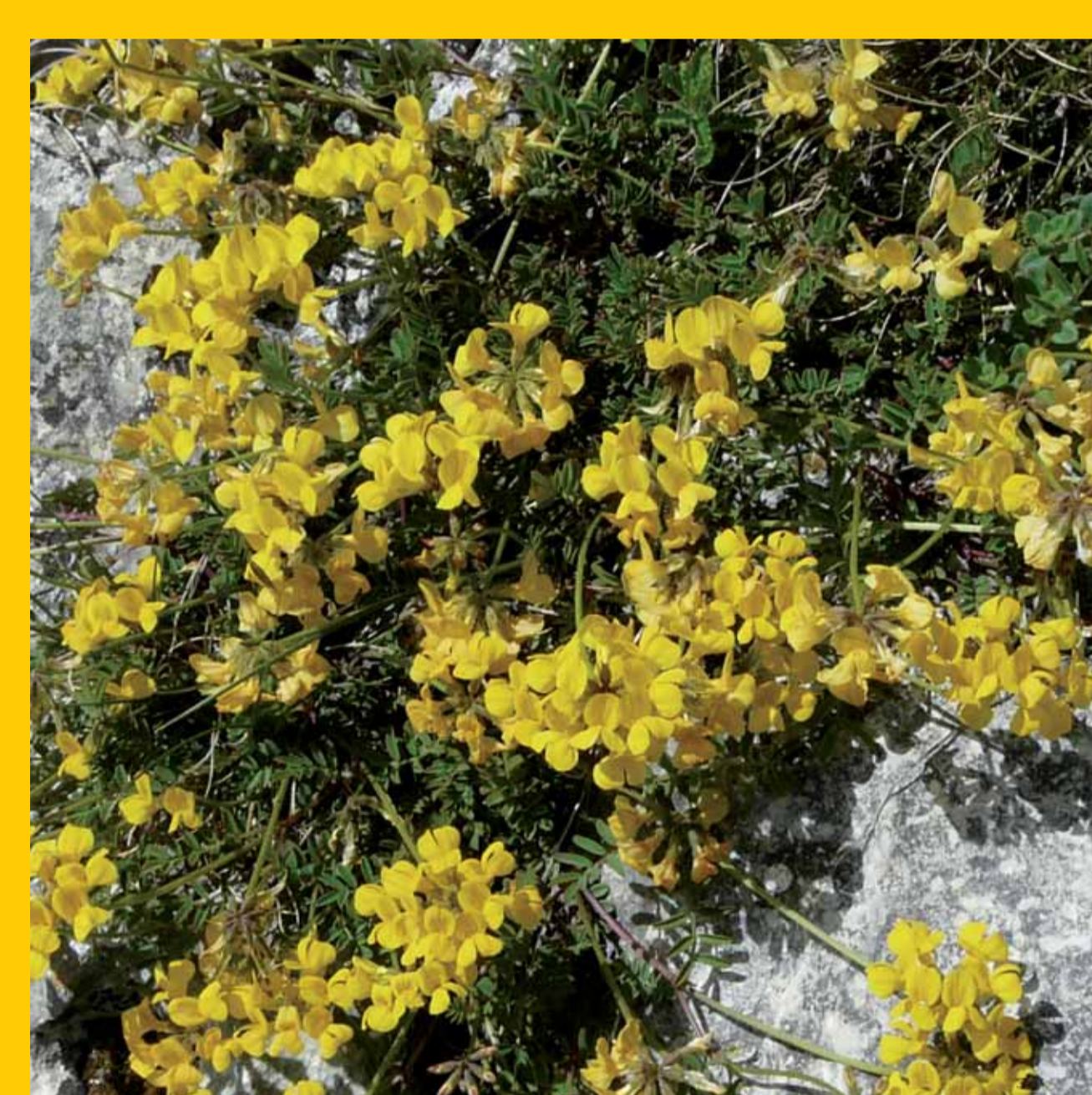


Markante Felsen kennzeichnen den Wörnitzdurchbruch bei Harburg. In den hohen und unzugänglichen Felspartien nisten **Wanderfalke** und **Uhu**. Sie benötigen einen freien Anflug zum Nest.

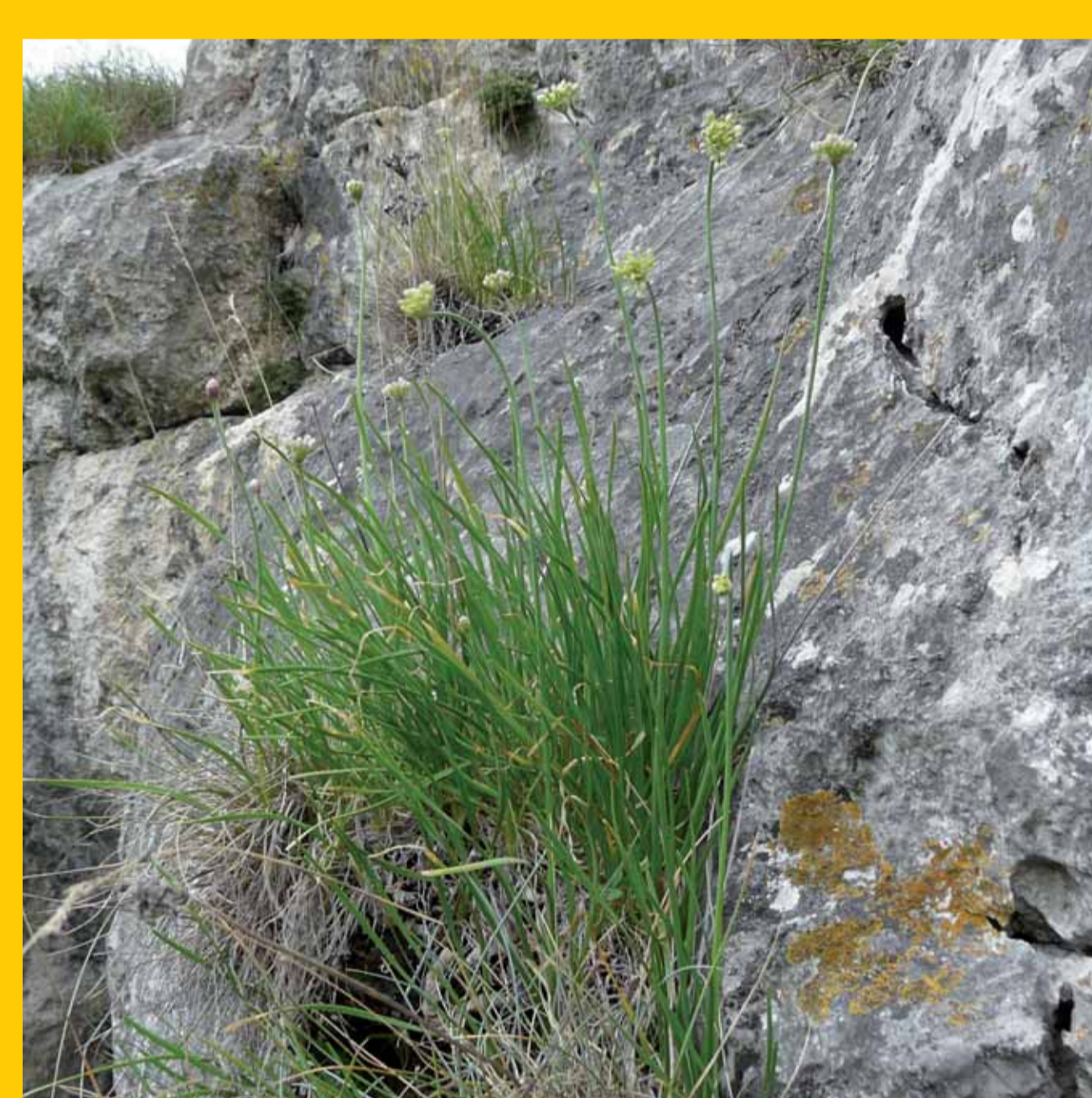
## In den Felsspalten und auf den Felskuppen kommen auch folgende Pflanzenarten vor:



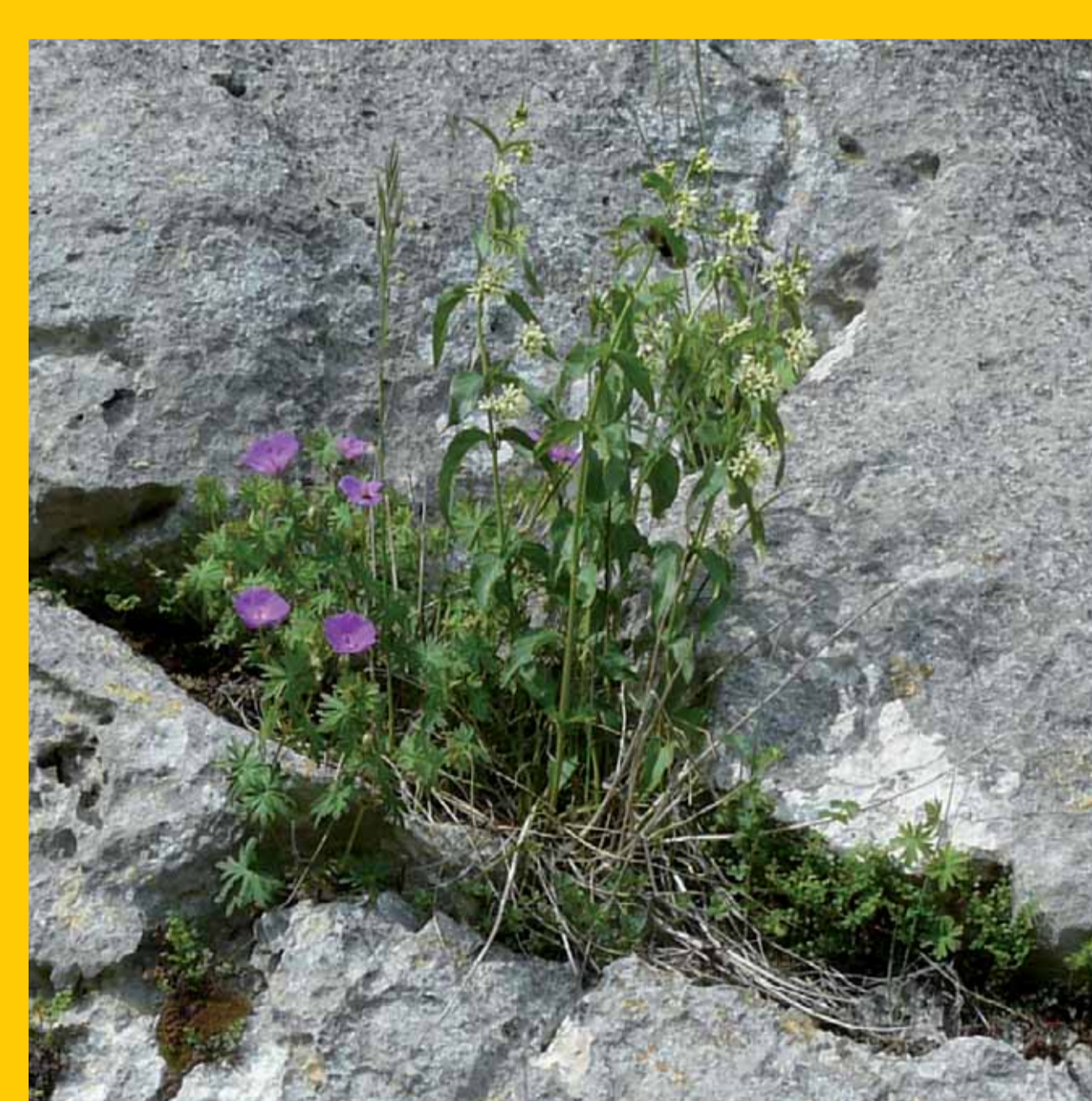
**Färberwaid** (*Isatis tinctoria*)



**Hufeisenklee** (*Hippocrepis comosa*)



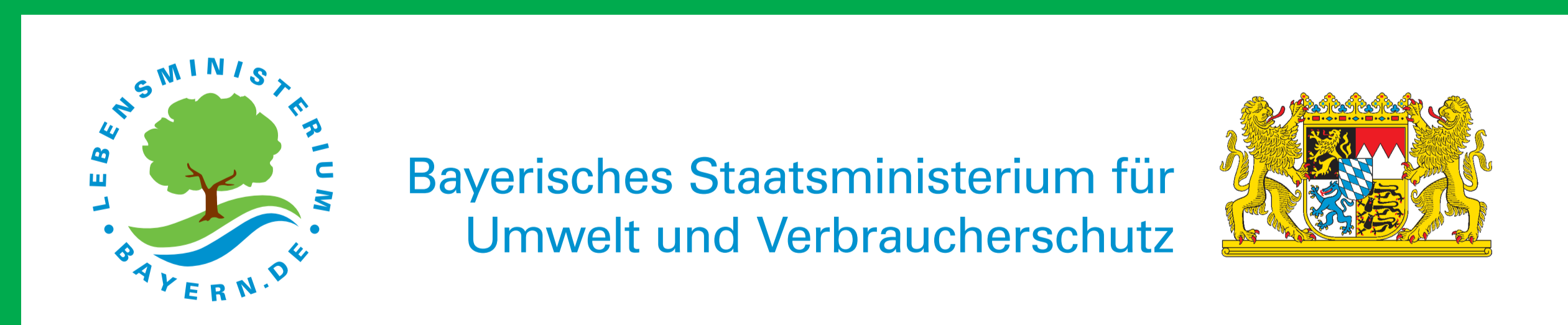
**Berglauch** (*Allium senescens*) und viele Moose und Flechten



**Blutroter Storchschnabel** (*Geranium sanguineum*) und **Schwalbenwurz** (*Vincetoxicum hirundinaria*)

## LIFE+ Natur-Projekt Heide-Allianz: Biologische Vielfalt und Biotopverbund im Nördlinger Ries und Wörnitztal

Projektpartner:



Landkreis Donau-Ries



Rieser Naturschutzverein, Schutzgemeinschaft Wemdingen Ried



Kreisgruppe Donau-Ries

Förderer:



Mit Unterstützung des Finanzierungsinstruments LIFE+ der Europäischen Union

# www.life-heide-allianz.de